



SVERIGEHUSETS KUBIK







# Entréplan

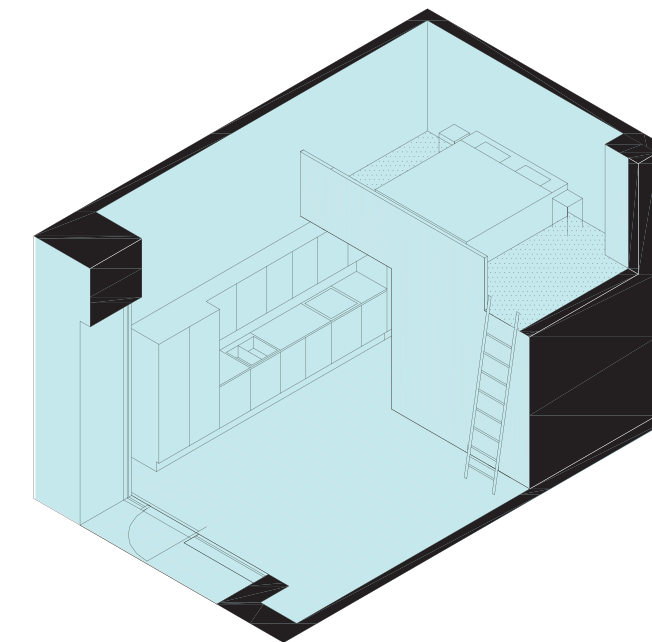
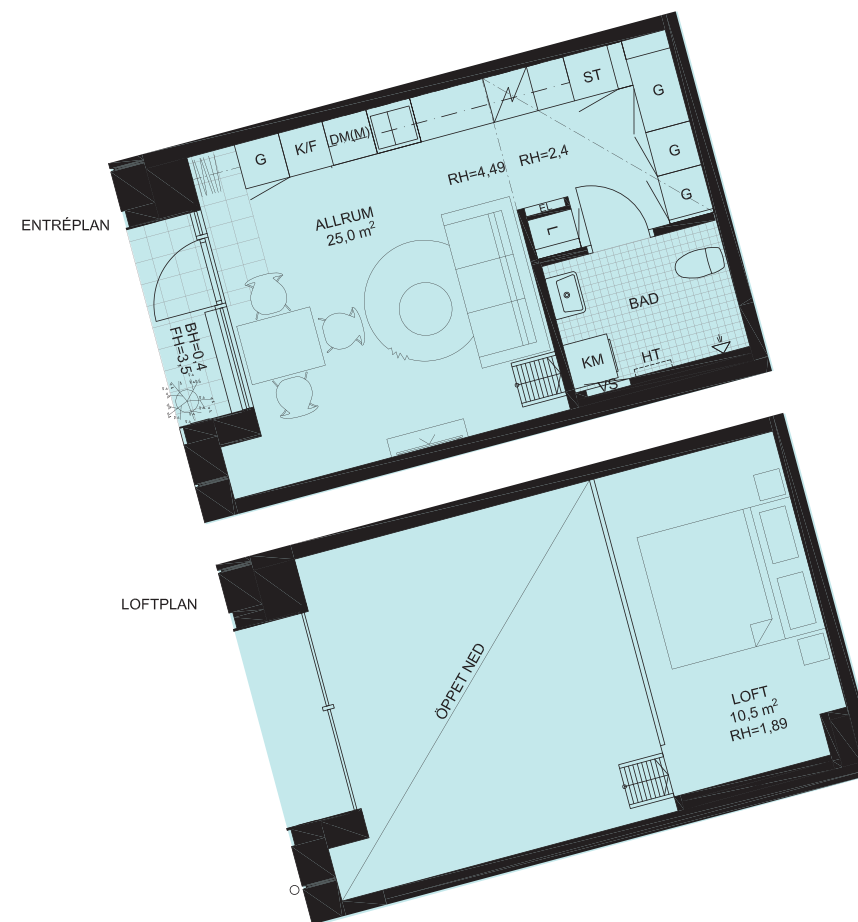
Översiktsplan ETAPP 1



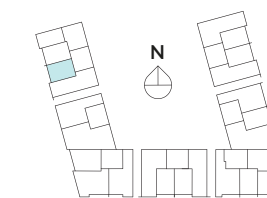
AREOR UPPMÄTTA ENLIGT SS 02 10 53 | YT- OCH MÄTTANGIVELSER ÄR PRELIMINÄRA | RÄTT TILL ÄNDRINGAR FÖRBEHÅLLES

# Studiolägenhet 29,5 m<sup>2</sup> + loft 10,5 m<sup>2</sup> [Kubik: 132 m<sup>3</sup>]

Lägenhet 1.1002



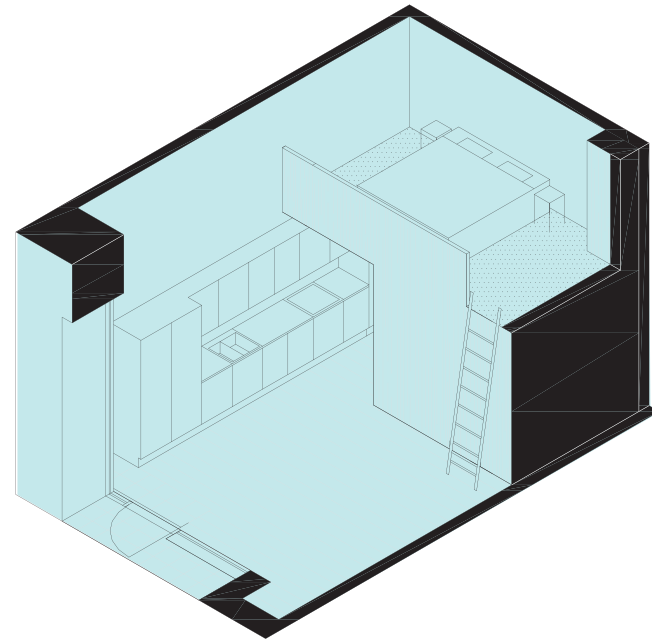
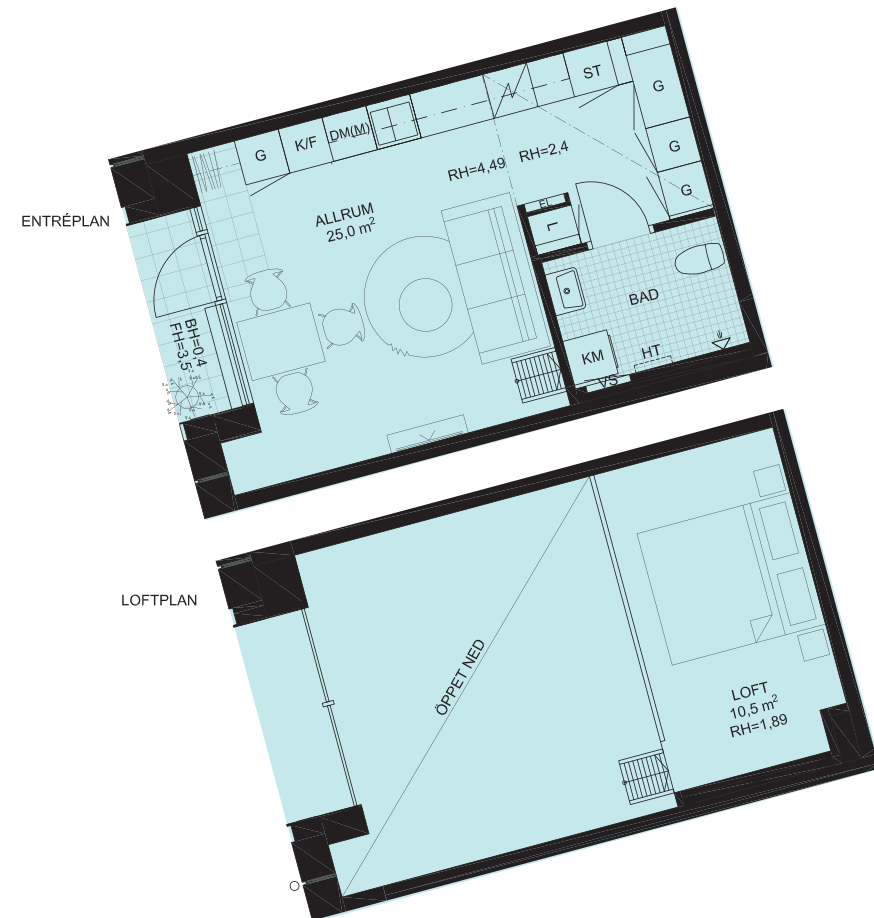
VÅN LÄGENHET  
6  
5  
4  
3  
2  
1 1.1002



Areor uppmätta enligt ss 02 10 53 | yt- och måttangivelser är preliminära | rätt till ändringar förbehålles

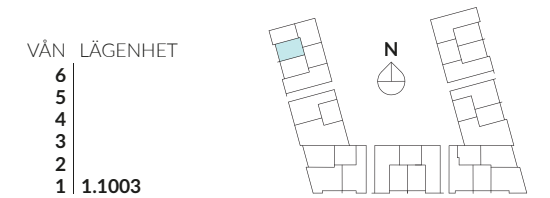
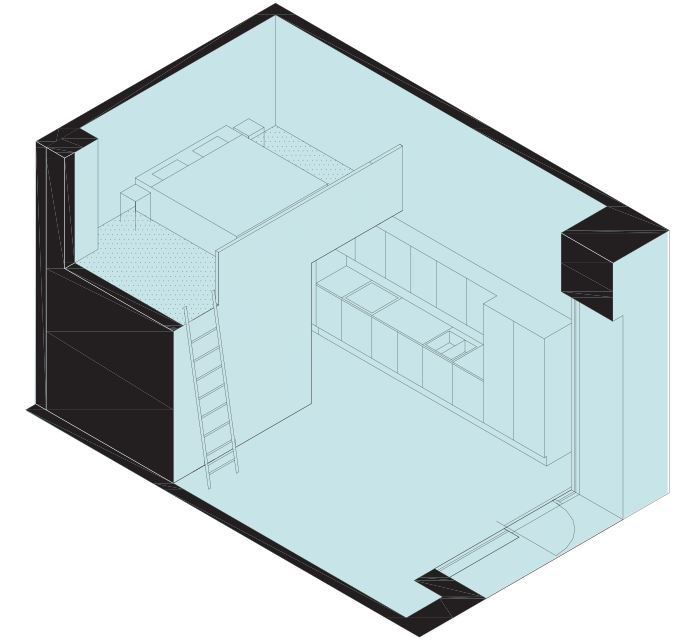
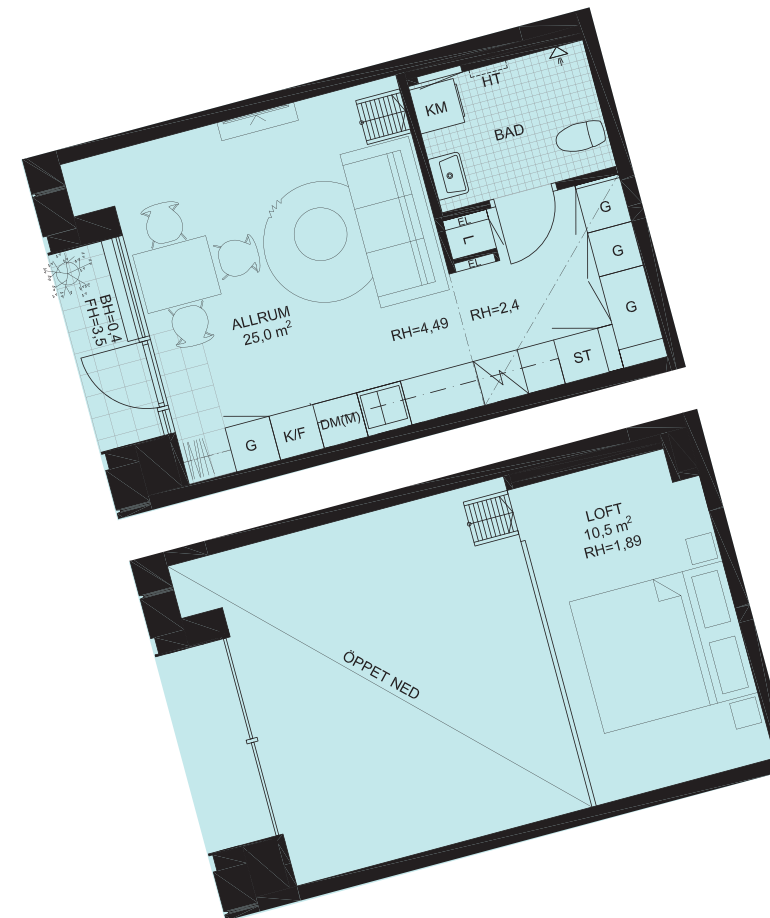
# Studiolägenhet 29,5 m<sup>2</sup> + loft 10,5 m<sup>2</sup> [Kubik: 132 m<sup>3</sup>]

Lägenhet 1.1002



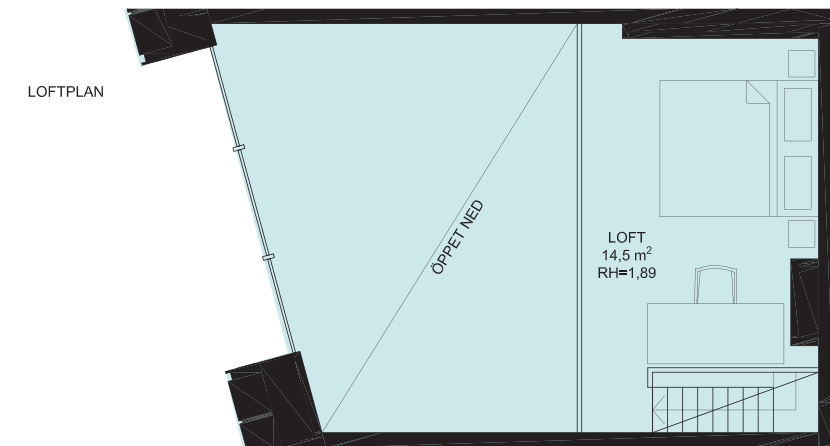
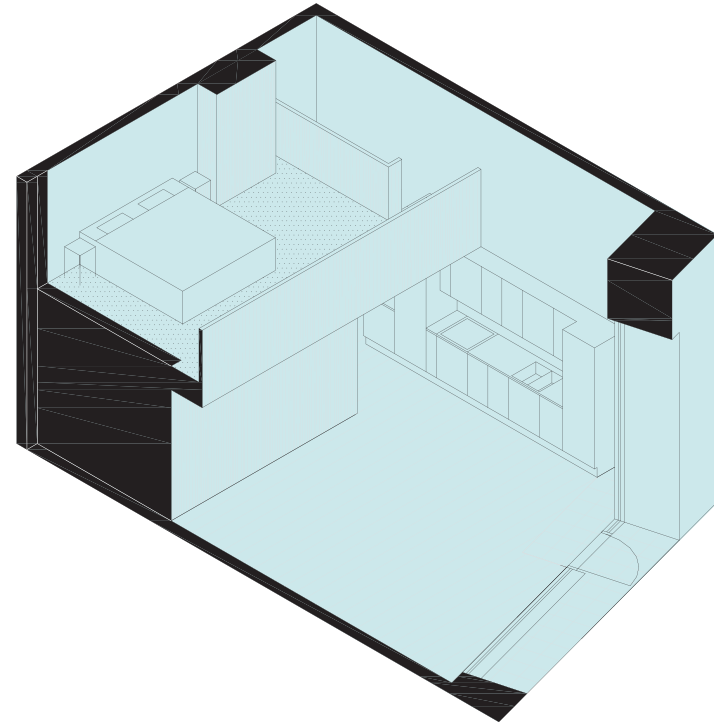
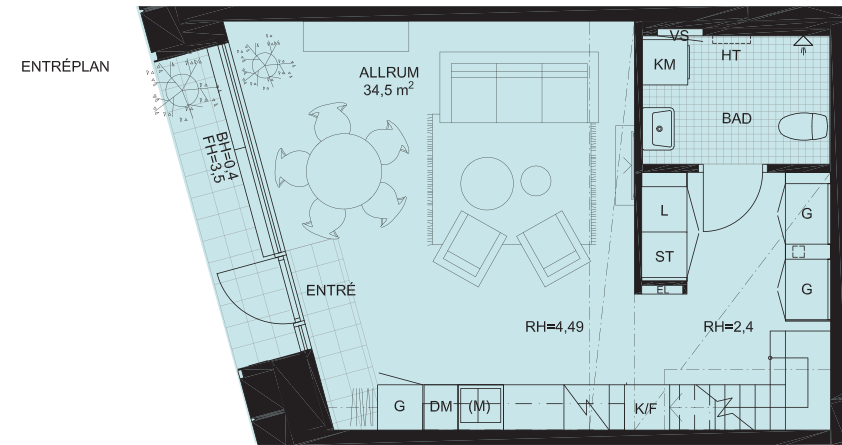
# Studiolägenhet 29,5 m<sup>2</sup> + loft 10,5 m<sup>2</sup> [Kubik: 132 m<sup>3</sup>]

Lägenhet 1.1003



# Studiolägenhet 39,0 m<sup>2</sup> + loft 14,5 m<sup>2</sup> [Kubik: 173 m<sup>3</sup>]

Lägenhet 3.1003



VÅN LÄGENHET

6

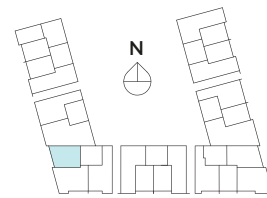
5

4

3

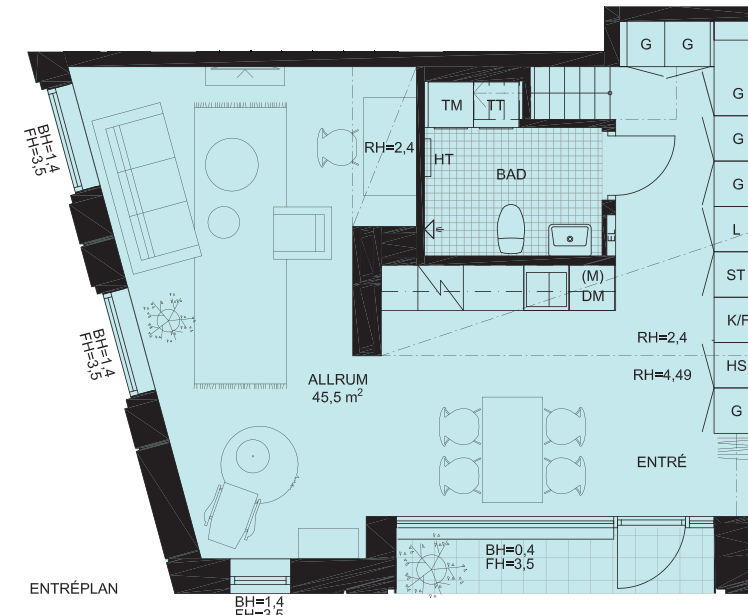
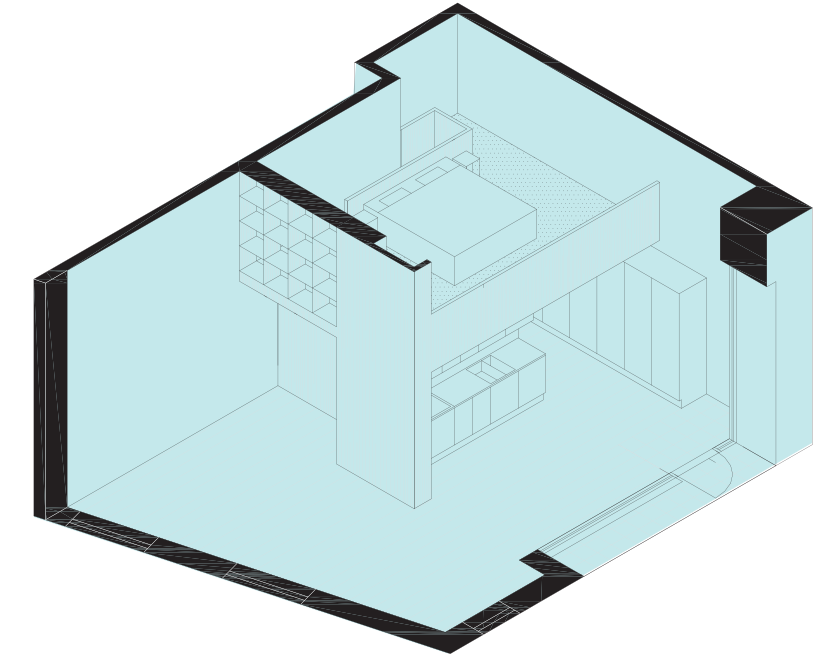
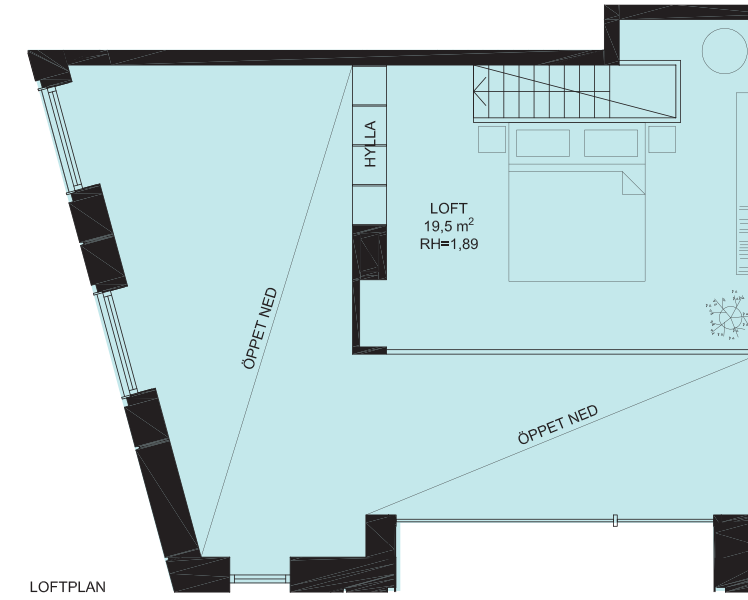
2

1 3.1003



# Studiolägenhet 52,0 m<sup>2</sup> + loft 19,5 m<sup>2</sup> [Kubik: 233 m<sup>3</sup>]

Lägenhet 3.1002



VÅN LÄGENHET

6

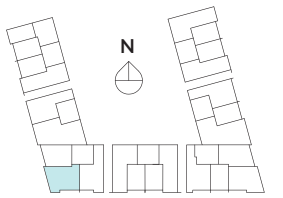
5

4

3

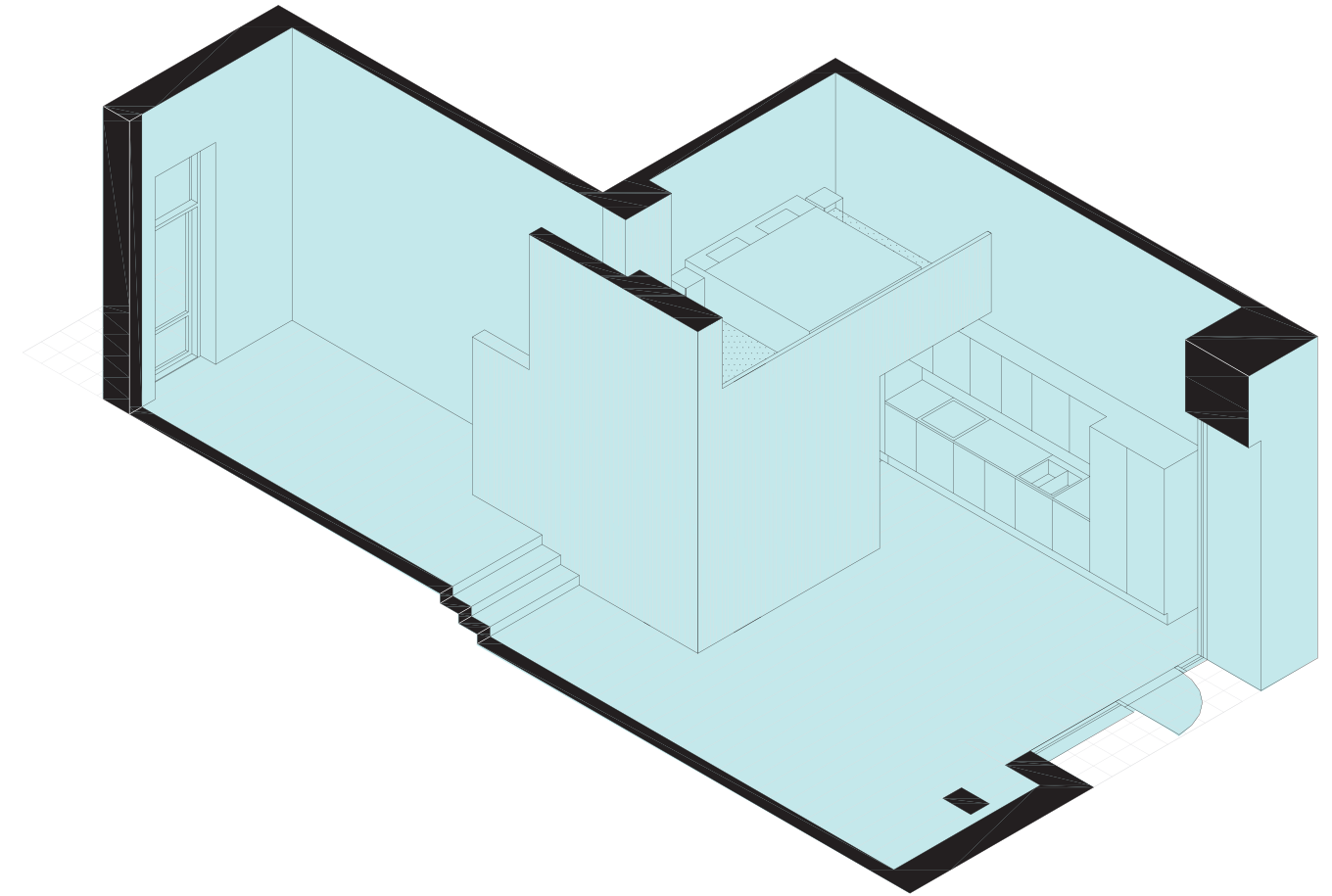
2

1 3.1002

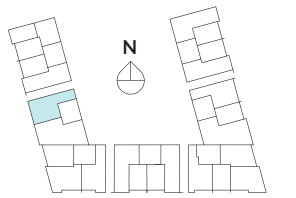


# Studiolägenhet 53,5 m<sup>2</sup> + loft 11,0 m<sup>2</sup> [Kubik: 230 m<sup>3</sup>]

Lägenhet 2.1002



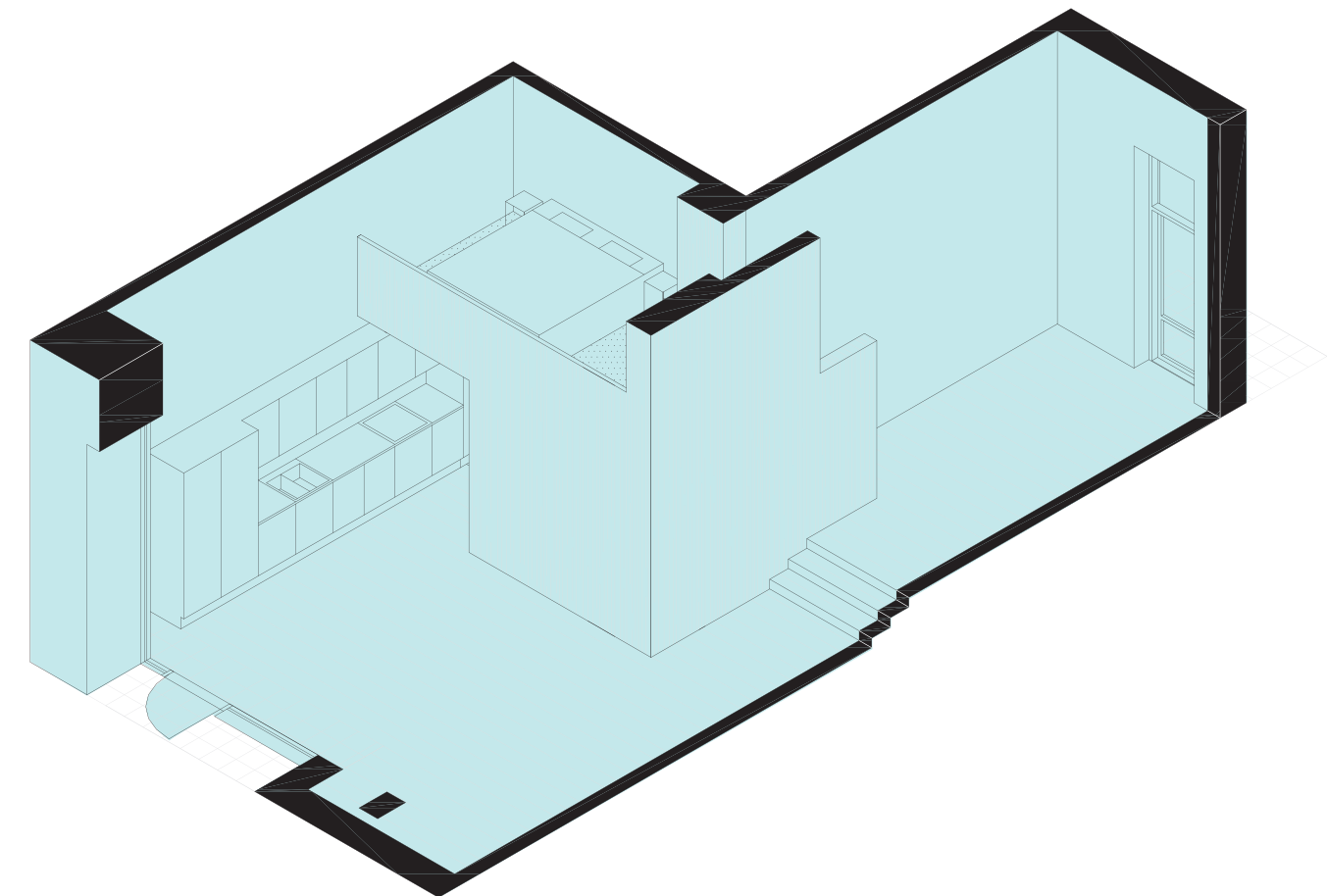
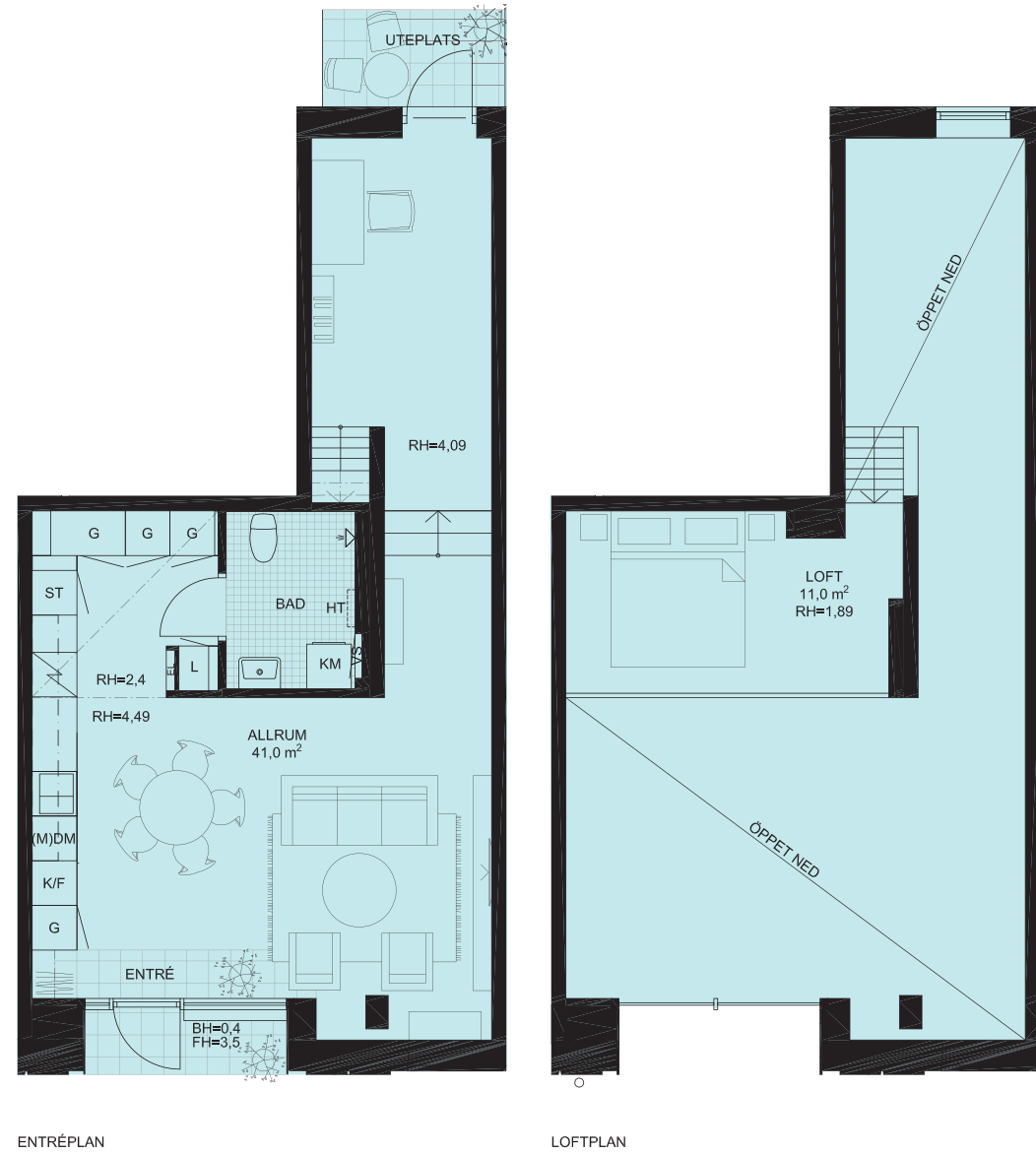
VÅN LÄGENHET  
6  
5  
4  
3  
2  
1 2.1002



0 5 M

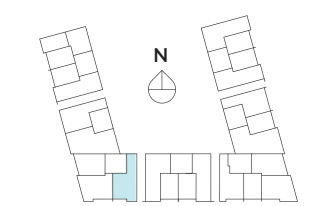
# Studiolägenhet 53,5 m<sup>2</sup> + loft 11,0 m<sup>2</sup> [Kubik: 230 m<sup>3</sup>]

Lägenhet 3.1001



VÅN LÄGENHET

- 6
- 5
- 4
- 3
- 2
- 1 3.1001







ENTRÉPLAN



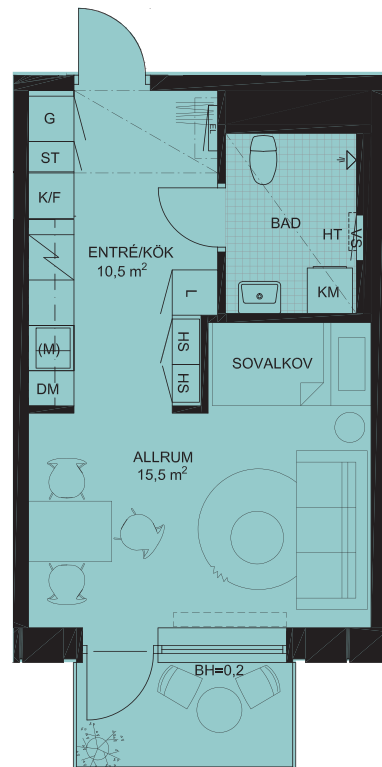
LOFTPLAN



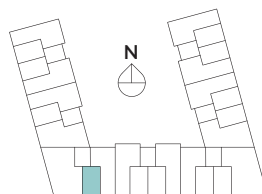


# 1 ROK 30,5 m<sup>2</sup>

Lägenhet 3.1102, 3.1202, 3.1302, 3.1402 3.1502



VÅN	LÄGENHET
6	3.1502
5	3.1402
4	3.1302
3	3.1202
2	3.1102
1	



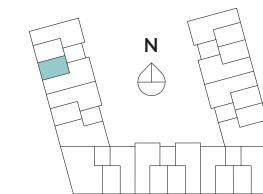
0 5 M

# 1 ROK 30,5 m<sup>2</sup>

Lägenhet 1.1102, 1.1202, 1.1302, 1.1402, 1.1502



VÅN	LÄGENHET
6	1.1502
5	1.1402
4	1.1302
3	1.1202
2	1.1102
1	



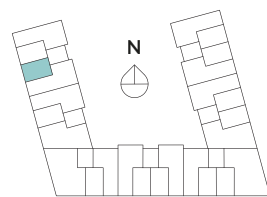
0 5 M

# 1 ROK 30,5 m<sup>2</sup>

Lägenhet 1.1102, 1.1202, 1.1302, 1.1402, 1.1502

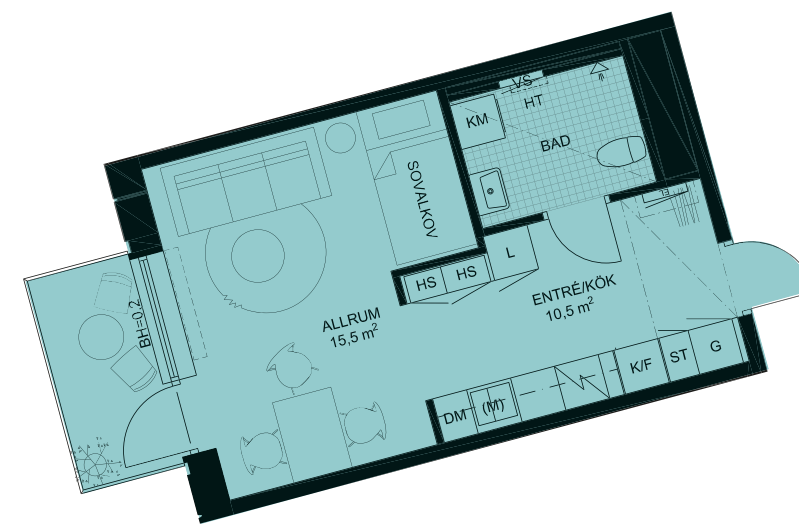


VÅN	LÄGENHET
6	1.1502
5	1.1402
4	1.1302
3	1.1202
2	1.1102
1	

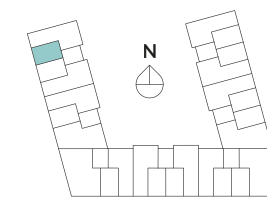


# 1 ROK 30,5 m<sup>2</sup>

Lägenhet 1.1103, 1.1203, 1.1303, 1.1403, 1.1503

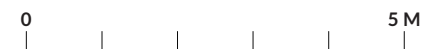
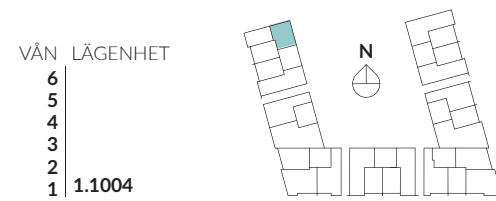
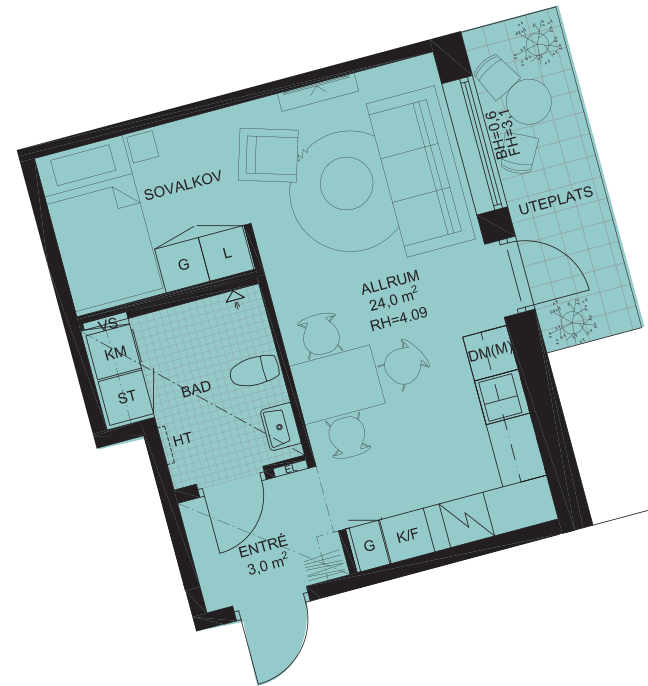


VÅN	LÄGENHET
6	1.1503
5	1.1403
4	1.1303
3	1.1203
2	1.1103
1	

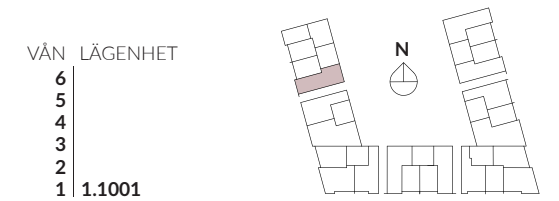
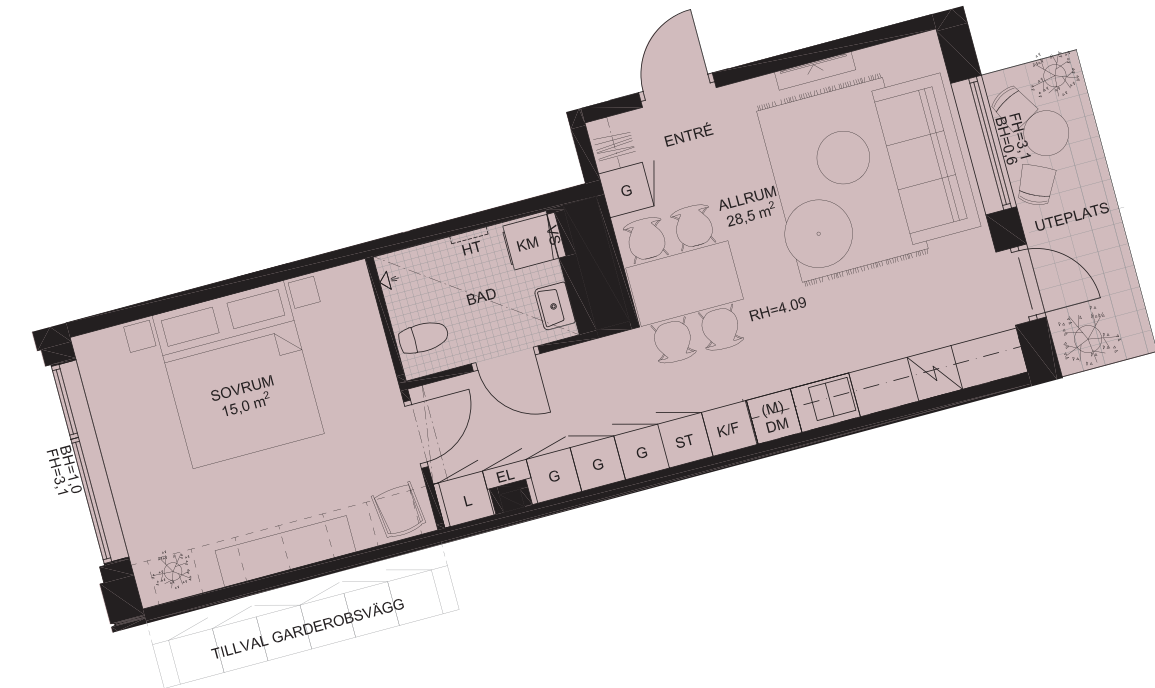




**1 ROK 33,0 m<sup>2</sup>**  
Lägenhet 1.1004

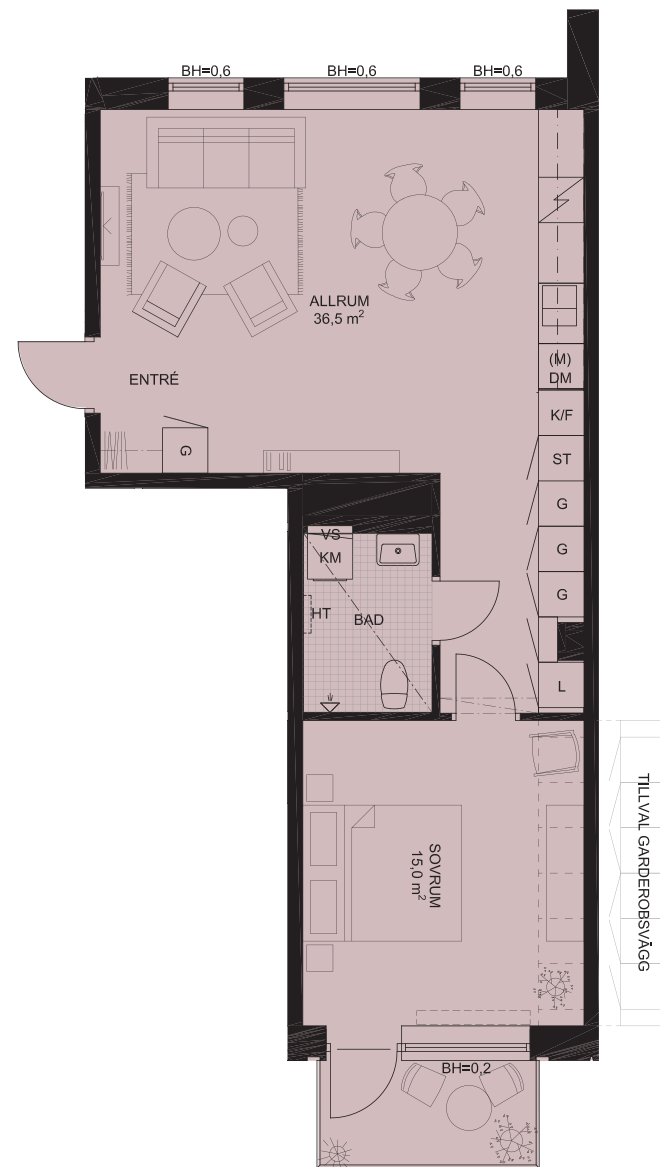


**2 ROK 48,0 m<sup>2</sup>**  
Lägenhet 1.1001

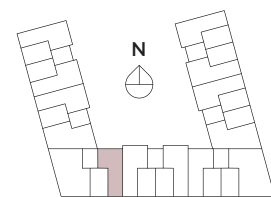


## 2 ROK 56,5 m<sup>2</sup>

Lägenhet 3.1101, 3.1201, 3.1301, 3.1401, 3.1501



VÅN	LÄGENHET
6	3.1501
5	3.1401
4	3.1301
3	3.1201
2	3.1101
1	



## 3-2 ROK 62,0 m<sup>2</sup>

Lägenhet 2.1103, 2.1203, 2.1303, 2.1403, 2.1503

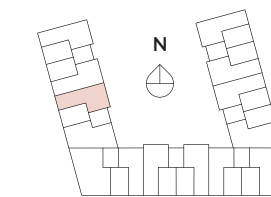
Utförande: 2 ROK



Utförande: 3 ROK



VÅN	LÄGENHET
6	2.1503
5	2.1403
4	2.1303
3	2.1203
2	2.1103
1	





# 3-2 ROK 62,0 m<sup>2</sup>

Lägenhet 1.1101, 1.1201, 1.1301, 1.1401, 1.1501

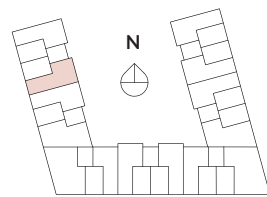
Utförande: 2 ROK



Utförande: 3 ROK



VÅN	LÄGENHET
6	1.1501
5	1.1401
4	1.1301
3	1.1201
2	1.1101
1	



# 3-2 ROK 62,0 m<sup>2</sup>

Lägenhet 1.1104, 1.1204, 1.1304, 1.1404, 1.1504

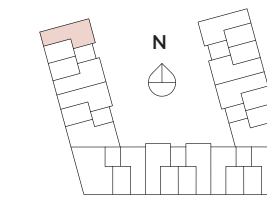
Utförande: 2 ROK



Utförande: 3 ROK



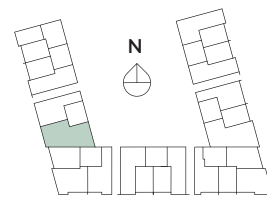
VÅN	LÄGENHET
6	1.1504
5	1.1404
4	1.1304
3	1.1204
2	1.1104
1	



**3 ROK 76,0 m<sup>2</sup>**  
Lägenhet 2.1001



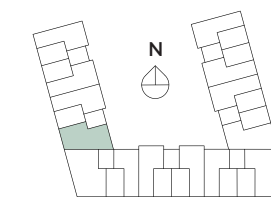
VÅN LÄGENHET  
6  
5  
4  
3  
2  
1 2.1001



**3 ROK 76,0 m<sup>2</sup>**  
Lägenhet 2.1101, 2.1201, 2.1301, 2.1401, 2.1501



VÅN LÄGENHET  
6 2.1501  
5 2.1401  
4 2.1301  
3 2.1201  
2 2.1101  
1



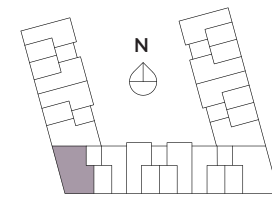


# 4 ROK 97,5 m<sup>2</sup>

Lägenhet 3.1103, 3.1203, 3.1303, 3.1403, 3.1503



- VÅN LÄGENHET
- 6 3.1503
  - 5 3.1403
  - 4 3.1303
  - 3 3.1203
  - 2 3.1103
  - 1



0 5 M





**AVSTÅND**  
Hållplats 60m  
Lundbybadet 50m  
Ramberget 350m  
Förskola 20m  
Skola 200m  
Saluhall 1200 m  
Centralstationen 3000 m  
Älvsrabben 1700 m  
Linbana (planeras) 300 m

## VÄGEN TILL DITT NYA HEM

### 1 BOKNINGSAVTAL

Bokning av lägenheterna gör du genom våra mäklare som upprättar ett bokningsavtal. Genom detta avtal reserverar du din specifika bostad och betalar en bokningsavgift om 20 000 kr.

### 2 TECKNA FÖRHANDSAVTAL

Föreningen upprättar en kostnadskalkyl som granskas och godkänns av två certifierade intygsgivare. När du har tagit del av kostnadskalkylen skrivs ett förhandsavtal mellan dig och bostadsrättsföreningen. Förhandsavtalet är ett bindande köpeavtal. I samband med att avtalet undertecknas erlägger du 80.000:- i handpenning som en del av köpeskillingen för din lägenhet.

### 3 VÄLJ INREDNING

Inom den standard vi har i lägenheterna finns det för dig som kund möjlighet att välja alternativa utföranden. Alternativt utförande och tillval kan avse tapeter, golv, kakel, klinker, färgsättning och köksluckor. För att allt ska hinna färdigställas före inflyttning måste tillval göras inom de tidsramar och rutiner som anges i tillvalslistan.

### 4 UPPLÅTELSEAVTAL

När det börjar närma sig inflyttning kommer föreningen att upprätta en ekonomisk plan som godkänns av två certifierade intygsgivare och registreras av Bolagsverket. Mellan dig och bostadsrättsföreningen skrivs ett upplåtelseavtal. Du kommer inte att erlägga ytterligare handpenning vid denna kontraktsskrivning.

### 5 AVGIFTER

Utöver själva köpeskillingen för lägenheten tillkommer en månadsavgift som betalas månadsvis i förskott till bostadsrättsföreningen från det att du tillträtt bostaden. Avgiften omfattar föreningens driftskostnader samt löpande underhåll och investeringar. Avgiften ska även täcka föreningens kapitalkostnader.

### 6 BESIKTNINGAR

Innan inflyttning sker en slutbesiktning av din lägenhet, av en opartisk besiktningsman, för att säkerställa att allt är korrekt utfört enligt gällande normer. Efter två år kallar föreningen till 2-årsbesiktning i samråd med besiktningsman och entreprenör.

### 7 INFLYTTNING

Redan i förhandsavtalet anges en preliminär inflyttningstidpunkt. Sex månader i förväg får du information om vilken månad du kommer att flytta in i din lägenhet och tre månader i förväg får du uppgift om vilken specifik dag inflyttningen kommer att ske.

### 8 SOV GOTT I NYA LÄGENHETEN

Bostadsrättsföreningen är under byggtiden försäkrad genom entreprenören. Efter inflyttning gäller en femårig garantitid och föreningen tecknar en fastighetsförsäkring. Vid inflyttningen tecknar du en hemförsäkring med bostadsrättstillägg.

### 9 ÖVRIGT

Övriga villkor framgår av förhandsavtalet, upplåtelseavtalet, föreningens stadgar och övriga handlingar som du får i samband med undertecknandet av bostadsrättsavtalet.

# Sverigehuset